

Врожденные стили обучения



- У всех нас уникальные нервные связи.
- Структура нервных сетей определяется спецификой предпочитаемого пути сенсорной информации и связи доминантного органа чувств с «главным» полушарием (мы предпочитаем одну из двух рук, один глаз и даже одно ухо)
- Эти нервные пути определяют уникальный для каждого человека стиль учения. Они не могут быть ни «хорошими», ни «плохими», они просто определяют склонность к определенному типу восприятия, а также предпочтение и легкость выполнения определенных видов заданий.

Продолжение

- Однако, в случае, если учебный опыт, с которым вы сталкиваетесь, никогда не совпадает с нашими предпочтениями или не позволяет вам показать свои сильные стороны, вы можете начать ощущать, что ваш стиль познания на самом деле «хуже».
- Это снижает эффективность обучения и повышает уровень стресса, тем самым вызывая снижение уровня здоровья.

Проекция левого зрительного поля на правую зрительную кору

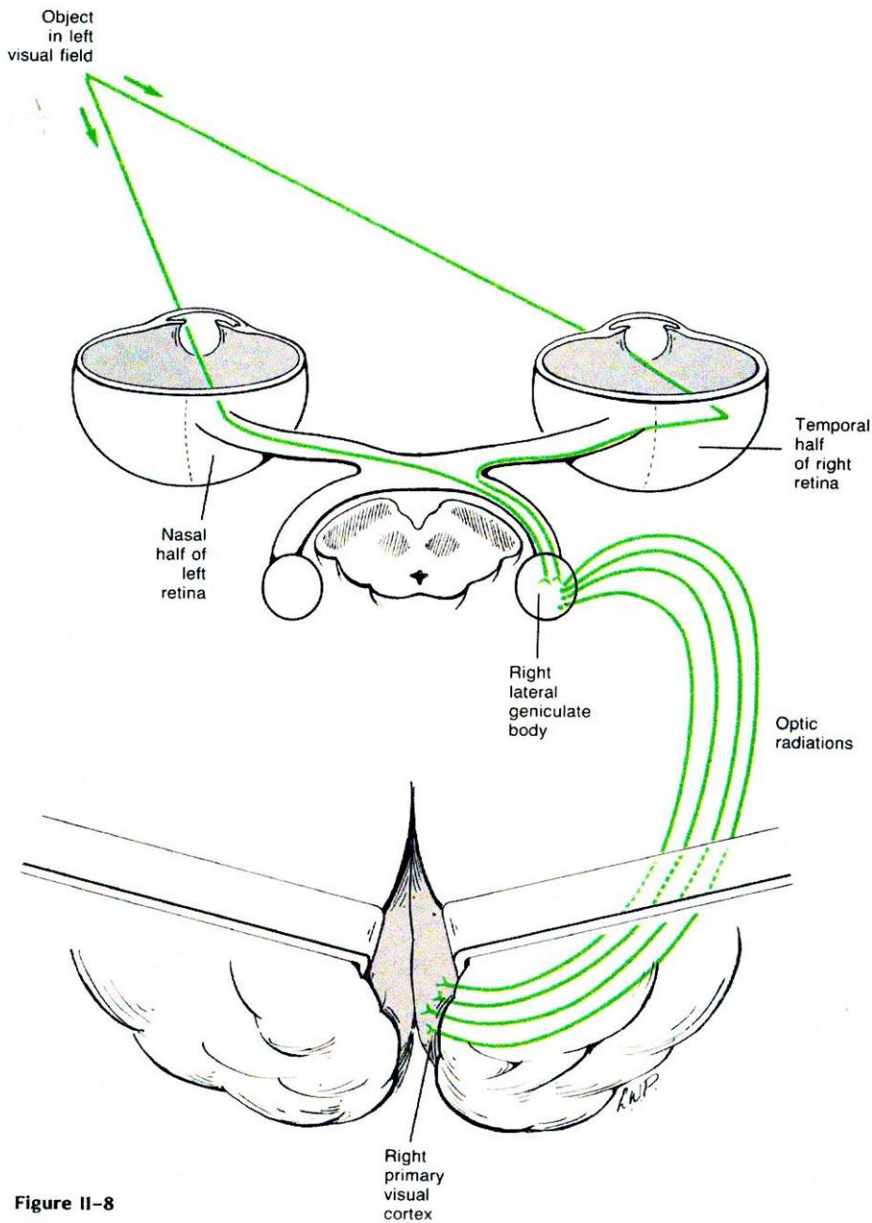


Figure II-8

Логическое полушарие



- Рассматривает детали
- Составные языка
- Синтаксис, семантика
- Буквы, предложения и числа
- Линейный анализ
- Видит различия
- Контролирует чувства
- Планирование - структурирование
- Последовательное мышление
- Ориентация на язык
- Ориентация на будущее
- Техника
- Спорт (координация «руки-глаза-стопы»)
- Музыка (ноты, такт, темп,)
- Искусство (средства массовой информации, инструменты, технология)

Образное полушарие



- Видит картину в целом
- Понимание языка
- Образ, эмоции, значение
- Ритм, поток, диалект
- Образы, интуиция
- Ищет подобие
- Дает свободу чувствам
- Спонтанно текущие процессы
- Одновременное мышление
- Ориентация на чувства и опыт
- Ориентация на «сейчас»
- Поток и движение
- Спорт (течение и ритм)
- Искусство (образы, эмоции, поток)
- Музыка (чувство, ритм, образы)

Быстрая проверка

ДОМИНАНТНОГО ПОДУШКА



Быстрая проверка доминантного

Руки додушария

- ❖ Какой рукой вы бросаете или ловите мяч?
- ❖ Сложите руки в замок. Заметьте, большой палец какой руки оказался сверху – та рука доминантна.
- ❖ Сложите руки перекрестно на груди. Заметьте, какая рука оказалась сверху. Левая или правая ?
- ❖ Какой рукой вы пишете? (мелкая моторика)

Ноги:

- ❖ Встаньте прямо перед мячом и (не задумываясь) замахнитесь для удара. Какой ногой вы замахнулись?
- ❖ Закиньте одну ногу на другую? Какая нога оказалась сверху, та нога – доминантная.
- ❖ Скрестите ноги в области голеностопных суставах. Какая нога оказалась сверху.

Продолжение

Глаза:

❖ Вытяните руки прямо перед собой и соедините ладони в форме треугольника, через который вы должны смотреть на какой-нибудь предмет. Затем поочередно закрывайте каждый глаз. И заметьте в каком случае предмет остается на месте, а в каком смещается? Доминантный глаз удерживает изображение, а в субдоминантном оно смещается.

Уши:

❖ Возьмите двумя руками лист бумаги и держите его перед собой, Вообразите , что это стена и за ней происходит что-то любопытное. Приложите ухо к «стене», чтобы послушать, Какое ухо вы приложили?

Продолжение

Доминантное полушарие:

❖ Встаньте поудобнее и не задумываясь перенесите вес тела на одну ногу. Если вы перенесли вес на левую ногу, у вас доминирует правое полушарие, и наоборот.

Проекция левого зрительного поля на правую зрительную кору

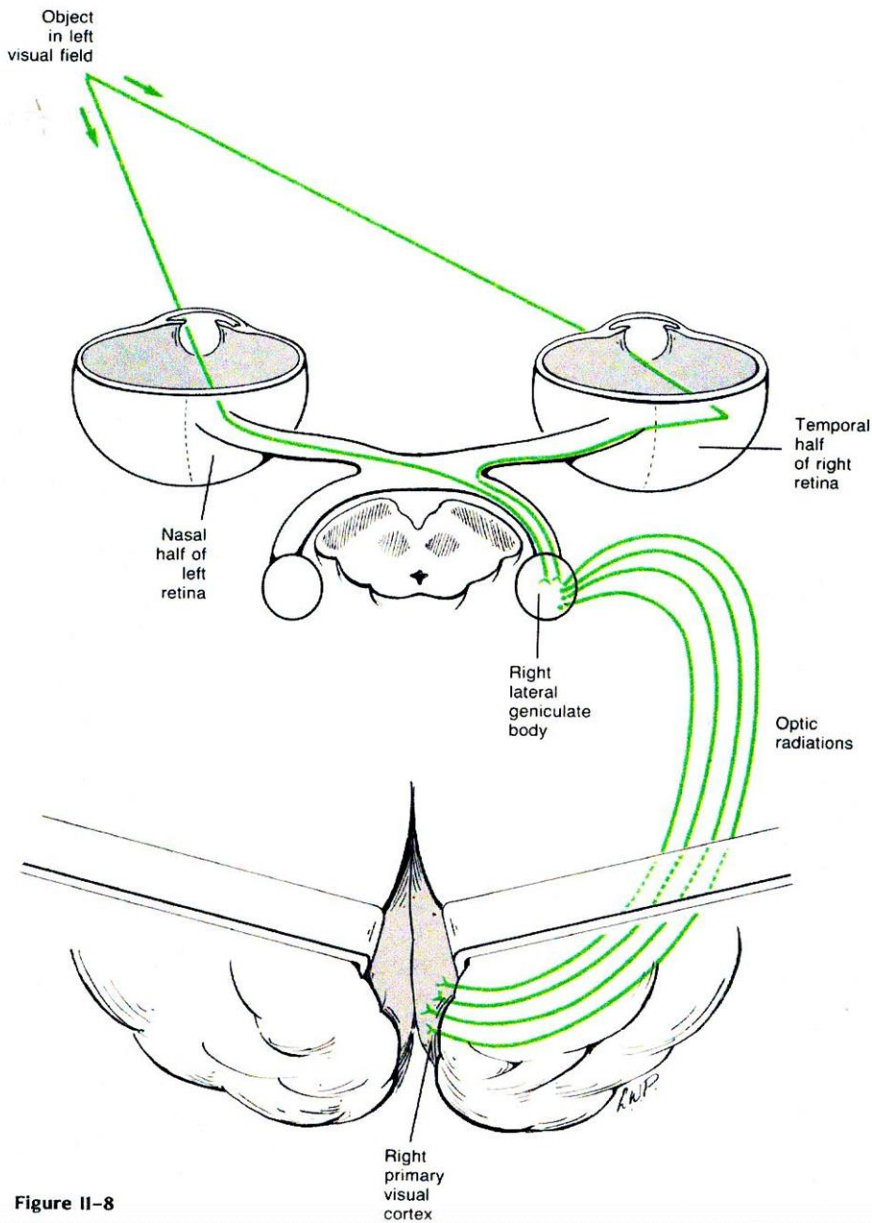


Figure II-8



Поступление визуальной информации происходит наиболее эффективно , если доминантный глаз находится на противоположной стороне от доминантного полушария



Если у человека доминируют левый глаз и левое полушарие (гомолатеральность), зрение будет менее эффективным, так как доминантное полушарие не будет контролировать движения мышц доминантного глаза.

Перекрестно-латеральные профили

Доминирующий Орган чувств	Доминирующее полушарие	Предпочитаемый стиль обучения
Правый глаз	Левое	Зрительное
Левый глаз	Правое	Зрительное
Правое ухо	Левое	Слуховое
Левое ухо	Правое	Слуховое
Правая рука	Левое	Вербальное
Левая рука	Правое	Кинестетическое

Гомолатеральные(односторонние) профили

Доминирующий орган чувств	Доминирующее полушарие	Предпочитаемый стиль учения
Правый глаз	Правое	Визуально ограниченный
Левый глаз	Левое	Визуально ограниченный
Правое ухо	Правое	Ограниченный в отношении слуха
Левый глаз	Левое	Ограниченный в отношении слуха
Правая рука	Правое	Ограниченный в отношении общения
Левая рука	Левое	Кинестетически ограниченный

Наша система образования оказывает предпочтение ученикам, которые могут мыслить линейно, воспринимать информацию визуально и на слух, могут смотреть на учителя и соединять фрагменты полученной информации логическим, линейным путем.



Люди, имеющие подобный профиль испытывают сложности с восприятием сенсорной информации в состоянии стресса. Они отстраняются от происходящего и обрабатывают информацию с помощью внутренних образов, движений, эмоций и не в состоянии выразить все это словами. Для них важно побыть в одиночестве, чтобы проанализировать ситуацию.



Люди, имеющие доминантные: логическое полушарие, правую руку, правый глаз и были «аудиально заблокированы». В состоянии стресса такие люди склонны говорить о деталях, а не слушать, что говорят им, и ожидают при этом, что при разговоре им будут смотреть в глаза.

